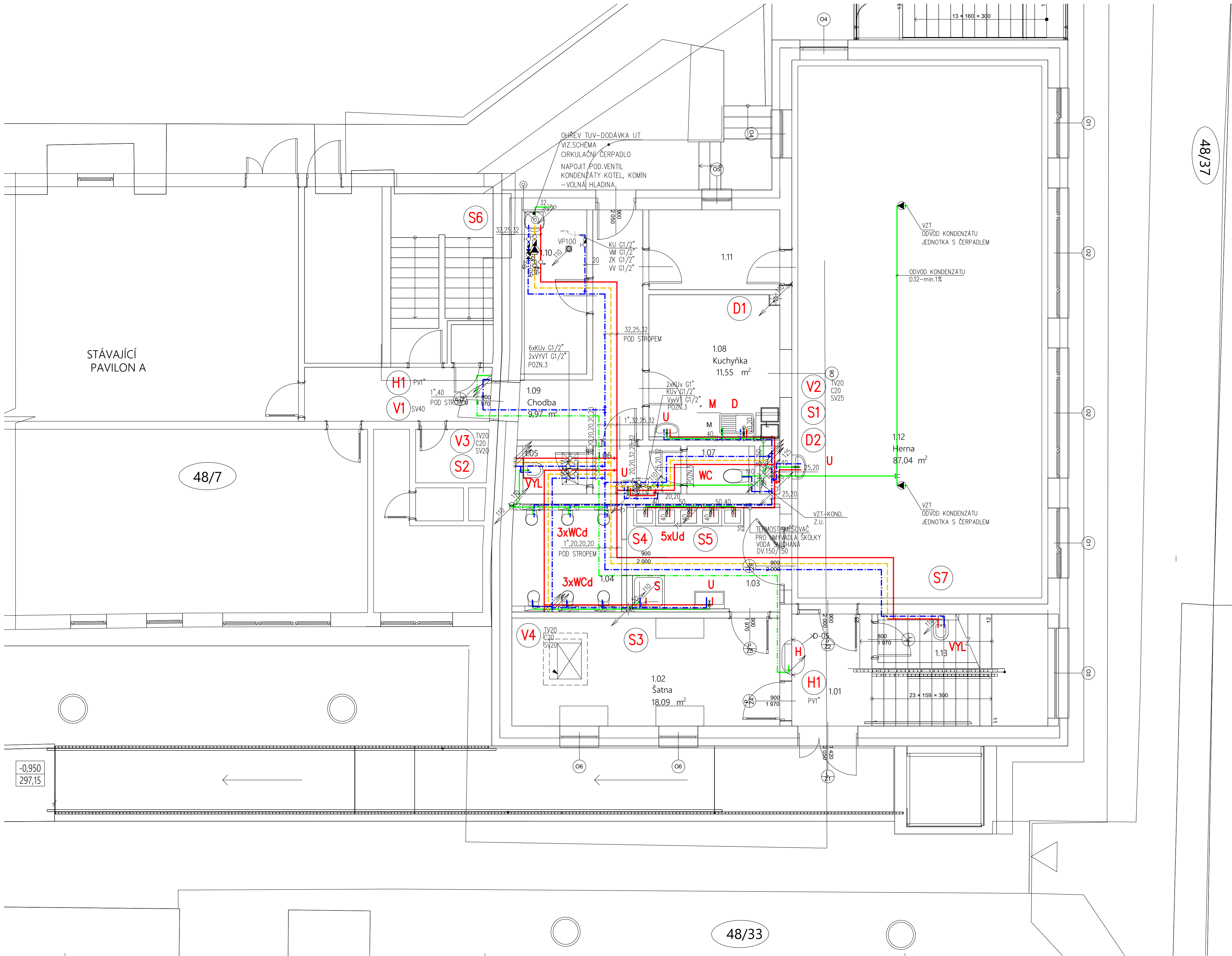
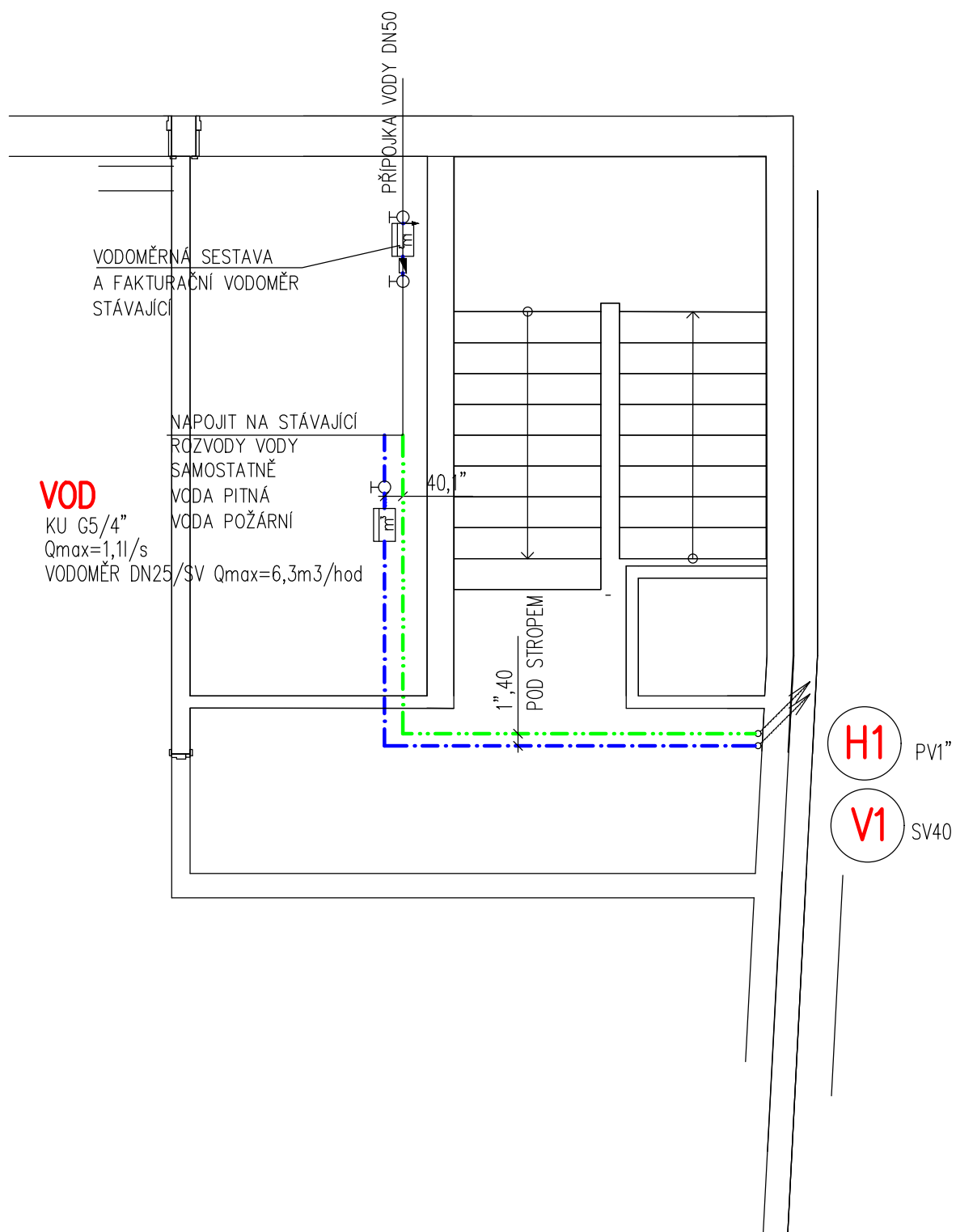


VÝŘEZ 1.PP



LEGENDA:

LEGENDA ZAŘÍZOVACÍCH PŘEDMĚTŮ VIZ TECHNICKÁ ZPRÁVA.

- KANALIZACE SPLAŠKOVÁ
- KANALIZACE DEŠŤOVÁ
- STUDENÁ VODA
- TEPLÁ VODA
- OKULACE
- POŽÁRNÍ VODA
- VODA SMÍCHANÁ(max.43st.)

- VEŠKERÉ ROZVODY BUDOU PROVEDENY V KOORDINACI S OSTATNÍMI PROFESEMI.
- POŽÁRNÍ ÚSEK-STROP +JEDNOTLIVÉ POŽÁRNÍ ÚSEKY DLE PBR
- POŽÁRNÍ PRŮCHODKY –UMOŽNIT PŘÍSTUP
- ROZVODY VODY A KANALIZACE NEBUDOU VEDENY V K-O INSTALAČNÍ ŠACHTY –DLE PBR
- ZAJISTIT PŘÍSTUP K ČISTOM KUŠOM KANALIZACE A ARMATURAM VODY V POHLEDECH

- S ODPADNÍ POTRUBÍ SPLAŠKOVÉ KANALIZACE
- D ODPADNÍ POTRUBÍ DEŠŤOVÉ KANALIZACE
- V STOUPAČÍ POTRUBÍ VODY
- H STOUPAČÍ POTRUBÍ VODY POŽÁRNÍ

- ZVUK.IZ. – ODPADNÍ POTRUBÍ KANALIZACE –ZVUKOVÉ IZOLOVANÉ
- KU – KULOVÝ UZÁVĚR
- KUV – KULOVÝ UZÁVĚR S VYPOUŠTĚNÍM
- ZV – ZPĚTNÝ VENTIL
- POL.VENTIL – POUŠŤOVACÍ VENTIL
- VP – VENTIL PODOMITKOVÝ
- VV – VÝTKOVÝ VENTIL NA HADICI
- VP – PODLAHOVÁ VPUSŤ PACHOTĚSNÁ
- VV – MRAZ VÝTKOVÝ VENTIL –MRAZUZVODNÁ ARMATURA
- PB – PEVNÝ BOD
- Vyvt – MULTIFUNKČNÍ TERMOSTATICKÝ OKULACNÍ VENTIL S ROZSAHEM 30 –50st. A TEPLOMĚREM
- PV – PŘIVĚTRÁVACÍ VENTIL
- ČK – ČISTICI KUS
- MR – MŘÍŽKA 150/150mm
- S.H. – SPODNÍ HRANA OD ČISTÉ PODLAHY
- Z.U. – VODNÍ ZAPACHOVÁ UZÁVĚRKA S PŘÍDAVNOU MECHANICKOU KULIČKOU
- ZU.POD – PODOMITKOVÁ VODNÍ ZAPACHOVÁ UZÁVĚRKA
- VM – PODOMITKOVÁ PODOMITKOVÁ PODOMITKOVÁ

POZN.1
ODPADNÍ POTRUBÍ UKONČIT 500mm NAD STŘECHOU HLAVICI

POZN.2
DÍVKY V POHLEDU ODDÁVKA STAVBY

POZN.3
POTRUBÍ VEDENÉ NAD POHLEDEM IZOLACE PROTI KONDENZACI ZVUKOVÉ IZOLOVANÉ

VOD
PODRUŽNÉ MĚŘENÍ VODY ZAJISTIT PŘÍSTUP K ODEČTŮM VODOMĚRY –DÁLKOVÝ ODEČET RADIOVÝ

VTOK1
STŘEŠNÍ VTOK SE SAMOREGULAČNÍM TOPNÝM KABELM PRO PLOCHÉ STŘECHY S TĚSNICÍM KROUŽKEM, NÁSTAVCEM + IZOLAČNÍ SOUPRAVA DLE HYDROIZOLACE S KONSTRUKČNÍ VRSŤVÝ STŘECHY 1x230V,50Hz,10 –30W, SWSLY ODTOK

Zodpovědný projektant	Hlavní inženýr projektu	Vypracoval	PAMARCH kancelář: Jeltova 29a, 621 00 Brno info@pamarch.cz, http://www.pamarch.cz tel: +420 775 377 554		
Ing. Miriam Panicová	Ing. arch. Olena Slawinski	Ing. Miriam Panicová	Formát	10*A4	Paré
Stavebník	Statutární město Brno, Dominikánské nám. 196/1, 602 00 Brno Městská část Brno-Řečkovice		Datum	09/2024	
Místo stavby:	p.č. 48/7, 48/33, Brno, k.ú. Řečkovice [611646]		Účel dokumentace	PROJEKT	
Název stavby:	MŠ Skrétova, adaptace bytu na novou třídu		Číslo zakázky:		
Stavební objekt:	SO 01		D.1.4a – ZTI		
Obsah:	PŮDORYS 1.PP a 1.NP		Měřítko:	1:50	Číslo výkresu: D.1.4a-04